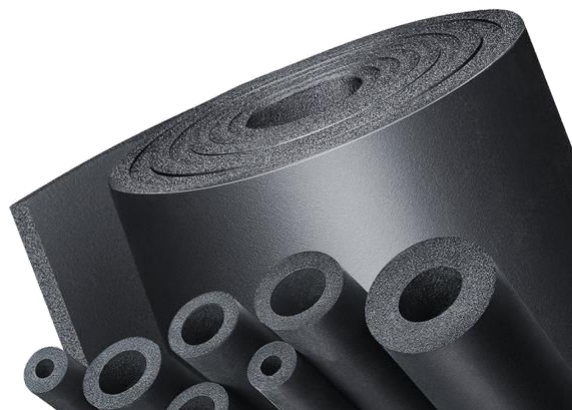


Eurobatex®

Einsatzgebiet

Wärmedämmung von Kälte- und Klimaanlage sowie Heizungs- und Sanitäranlagen in gewerblichen, industriellen und privaten Anwendungen.



Spezifikationen

Material	Geschlossenzelliger flexibler Elastomerschaum (FEF)
Farbe	Schwarz
Ausführung	Schläuche, Platten, Klebeband, Schläuche SK, Platten SK
Temperaturbereich	-45 ... +110 °C, für selbstklebende Platten und Klebebänder beträgt die maximale Betriebstemperatur +90 °C
Brandverhalten	Schläuche: BL-s2,d0 Platten: B-s3,d0 Platten 60 mm: E Klebeband: B-s2,d0
Wärmeleitfähigkeit	<p>Bei einer Mitteltemperatur von 0 °C:</p> <p>Schläuche ≤25 mm: $\lambda \leq 0,033 \text{ W/m}\cdot\text{K}$ Schläuche >25 mm: $\lambda \leq 0,035 \text{ W/m}\cdot\text{K}$ Platten ≤32 mm: $\lambda \leq 0,033 \text{ W/m}\cdot\text{K}$ Platten >32 mm: $\lambda \leq 0,034 \text{ W/m}\cdot\text{K}$ Klebeband: $\lambda \leq 0,033 \text{ W/m}\cdot\text{K}$</p> <p>Bei einer Mitteltemperatur von +40 °C:</p> <p>Schläuche ≤25 mm: $\lambda \leq 0,037 \text{ W/m}\cdot\text{K}$ Schläuche >25 mm: $\lambda \leq 0,039 \text{ W/m}\cdot\text{K}$ Platten ≤32 mm: $\lambda \leq 0,037 \text{ W/m}\cdot\text{K}$ Platten >32 mm: $\lambda \leq 0,038 \text{ W/m}\cdot\text{K}$ Klebeband: $\lambda \leq 0,037 \text{ W/m}\cdot\text{K}$</p>



Wasserdampf-Diffusionswiderstandszahl	Schläuche ≤ 19 mm: $\mu \geq 10000$ Platten ≤ 25 mm: $\mu \geq 10000$ Klebeband: $\mu \geq 10000$ Schläuche ≥ 25 mm: $\mu \geq 7000$ Platten ≥ 30 mm: $\mu \geq 7000$
Wasserabsorbtion	$< 0,1$ kg/m ²
Lagerbedingungen/ Haltbarkeit	Lagern Sie das Material in einer trockenen und sauberen Umgebung bei einer Temperatur zwischen 0 ... 35 °C und einer relativen Luftfeuchtigkeit zwischen 50 ... 70%. Setzen Sie das Material während der Lagerung weder Hitze noch direkten Sonneneinstrahlungen aus. Selbstklebende Produkte sollten nicht länger als ein Jahr gelagert werden