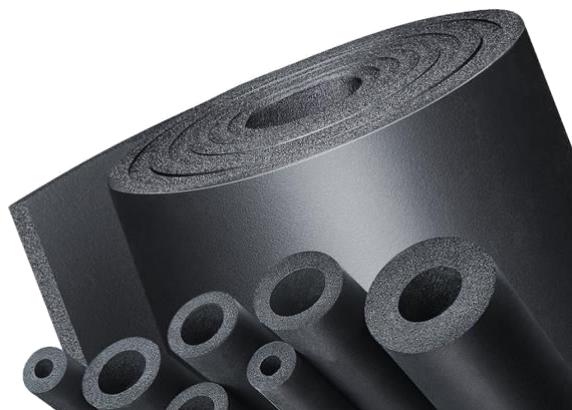


K-FLEX®

Einsatzgebiet

K-FLEX® ST erfüllt alle Voraussetzungen einer Vielzahl von Anforderungen im Bereich ziviler und industrieller Anlagen: Kühlung, Klimatisierungen, Warmwasseranlagen, Isolierung von Behältern, Anschlüssen, Wasserleitungen und allen Anwendungen, die den Einsatz eines thermisch dämmenden Isolierstoffs erfordern. K-FLEX® ST ist ideal für die Schalldämmung von schwimmenden Fussböden. Seine mechanischen Eigenschaften reduzieren die Trittschallübertragung.



Spezifikationen

Material	Geschlossenzelliges Dämmmaterial aus Synthese-Kautschuk
Farbe	Schwarz
Ausführung	Schläuche, Platten, mit oder ohne einseitige Selbstklebung
Temperaturbereich	K-FLEX ST AD Platte: -40 ... +85 °C K-FLEX ST Schlauch: -165 ... +110 °C K-FLEX ST Platte: -165 ... +85 °C K-FLEX ST/SK Schlauch: -40 ... +85 °C
Brandverhalten	K-FLEX ST AD Platte: Euroclass B-s3,d0 K-FLEX ST Schlauch: Euroclass BL-s2,d0 K-FLEX ST Platte: Euroclass B-s3,d0 K-FLEX ST/SK Schlauch: Euroclass BL-s2,d0
Wärmeleitfähigkeit	Dämmdicke ≤ 25mm 0 °C = 0,033 λ W/m·K +40 °C = 0,037 λ W/m·K Dämmdicke > 25mm 0 °C = 0,036 λ W/m·K +40 °C = 0,040 λ W/m·K
Wasserdampf-Diffusionswiderstand	Dämmdicke ≤ 25mm ≥ 10000 μ Dämmdicke > 25mm ≥ 7000 μ