



Top-Phon[®] Basotect[®]

High Performance Schaumstoff

Einsatzgebiet

Allgemein im Bau und Industrie zur Verbesserung der Akustik / Wärmedämmung: Beispielsweise Allgemeine Raumakustik, Lüftung, Klima & Haustechnik, Solaranlagen zur Wärmedämmung, Akustikprüfräume und Tonstudios, Innenausbau, Innenauskleidung Rollladenkästen, Polstermöbel für öffentliche Gebäude wie Räume, Automobilindustrie, Schienenfahrzeuge, Schiffbau, Flugzeugbau, Raumfahrt etc.



Unser Top-Phon[®] Basotect[®] G+ ist ein High Performance Schaumstoff mit einem hohen Schallabsorptionsvermögen sowie einer niedrigen Wärmeleitfähigkeit, hohe Dauergebrauchstemperaturen und eine hohe Brandsicherheit (schwer entflammbar). Der Akustikschaumstoff hat eine räumliche Netzstruktur, die aus schlanken und damit leichtverformbaren Stegen gebildet wird. Weitgehend alle unsere Top-Phon[®] Melaminschaumstoffe können wir bearbeiten und passend für Sie liefern: stanzen, 2D / 3D formschneiden, wasserstrahlschneiden, beschichten, verkleben, imprägnieren, thermoformen, hydrophobieren etc.

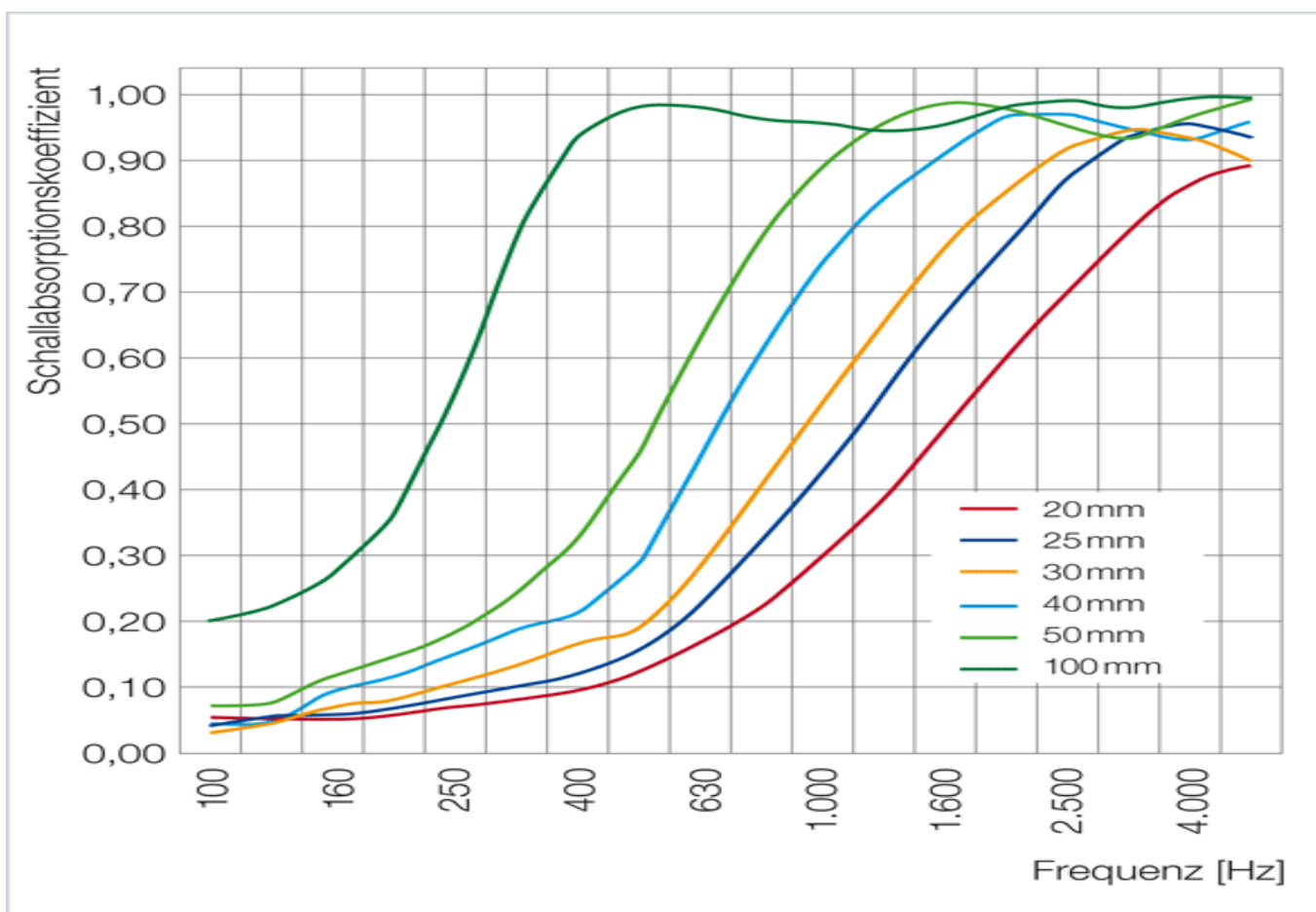
Spezifikationen

Material	Basotect G+ / Basotect B – Melaminharzschaumstoff (duroplastischer elastifizierter Schaumstoff)
Farbe	Hellgrau, weiss oder Oberfläche nach Kundenwunsch farbig
Ausführung	Platten und Zuschnitte aus Blockware 2500 x 1250 x 500 mm
Dicke	5 ... 500 mm
Plattenformat	ca. 2100 x 1250 mm, 2500 x 1250 mm, andere Masse auf Anfrage
Raumgewicht	ca. 5,5 kg/m ³ ... 10,5 kg/m ³ nach EN ISO 845
Temperaturbereich	Ohne Selbstklebung Langzeit -150 °C, Kurzzeit +200 °C, mit Selbstklebung bis 105 °C
Brandklasse	BKZ 5.3; B1 schwer entflammbar DIN 4102-1; EN 13501; UL 94
Wärmeleitfähigkeit	$\lambda \leq 0,04$ W/(mK), temperaturabhängig DIN EN 12667



Zugfestigkeit	>100 kPa ISO 1798
Bruchdehnung	>18 % ISO 1798
Zertifizierung/ Prüfungen	Ecobau / Minergie-Eco Zert., VDI 6022; SWKI VA 104-01; SWKI 99-3; VDI 3803; ÖNORM H 6021; DIN 1946-4 DIN EN ISO 846;

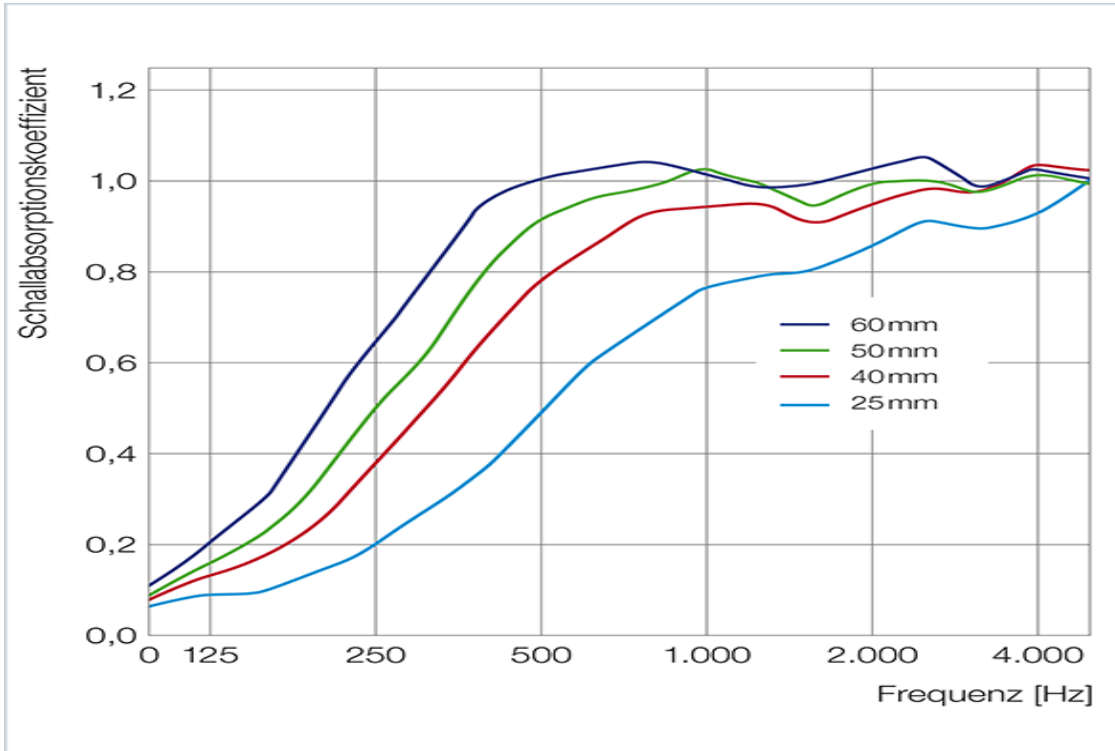
Schallabsorptionsgrade von Basotect® G+ (Impedanzrohrprüfung)



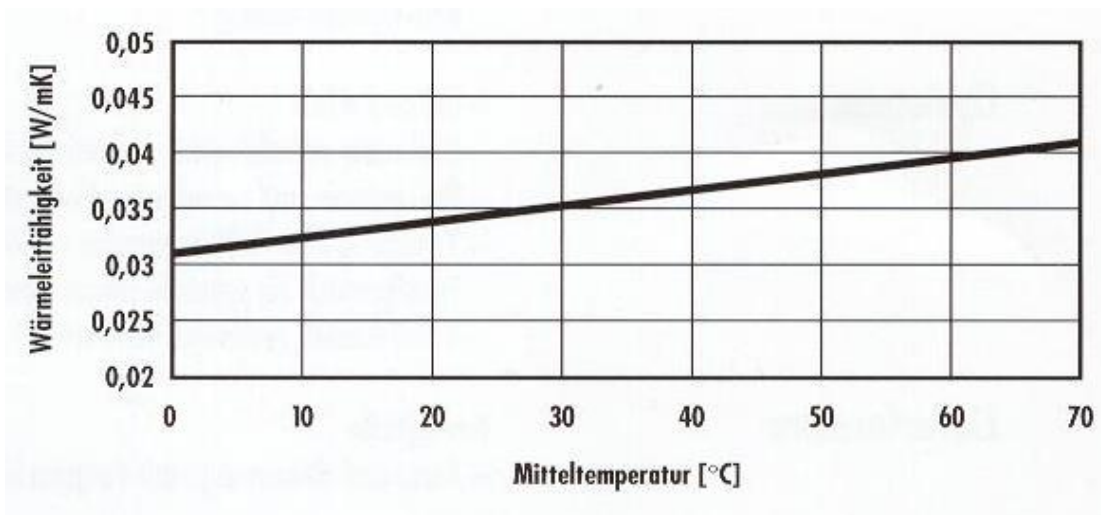
Plattendicke [mm]	Einzelwert α_w nach DIN EN ISO 11654	Schallabsorptionsklasse nach Anhang B der DIN EN ISO 11654	Noise Reduction Coefficient NRC nach ASTM C 423
20	0,45 (H)	D	0,55
40	0,70 (M,H)	C	0,80
50	0,85 (H)	B	0,90
60	0,95	A	0,95



Schallabsorption von Bastotect® (Hallraumprüfung)

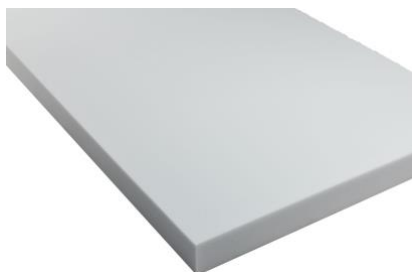


Wärmeleitfähigkeit





Unsere verschiedenen Top-Phon® Bastotect® Ausführungen



Top-Phon® 700 – allseitig offen

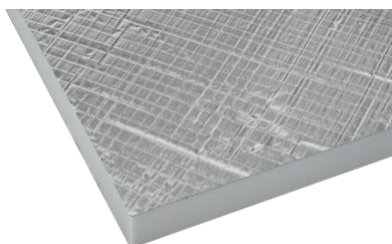


Top-Phon® 701 – rückseitig selbstklebend ausgerüstet mit einem modifizierten Acrylatkleber für optimale und zuverlässige Haftfestigkeit.



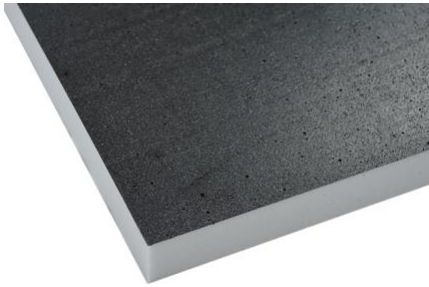
Top-Phon® 702 – mit Carbonvlies kaschiert

Kaschierte Materialkombination mit Vlies aus schwarzem Carbonfaser für spezielle Einsatzzwecke, Oberflächenschutz mit verbesserten Absorptionswerten.



Top-Phon® 703 – mit Aluminiumfolie kaschiert

Schutzschicht aus Alu, Hitzeschild, feuchtigkeitsabweisend, optimierter Schallschutz



Top-Phon® 704 – mit PU-Haut beschichtet

Schnittkanten der Oberfläche PU-verhautet (beschichtet)
Vorteile: Oberflächenschutz gegen Feuchtigkeit,
mikrobakterielle Verunreinigung, Staub und Schmutz.